

Monterings anvisning

Tippekring for Netti III familien

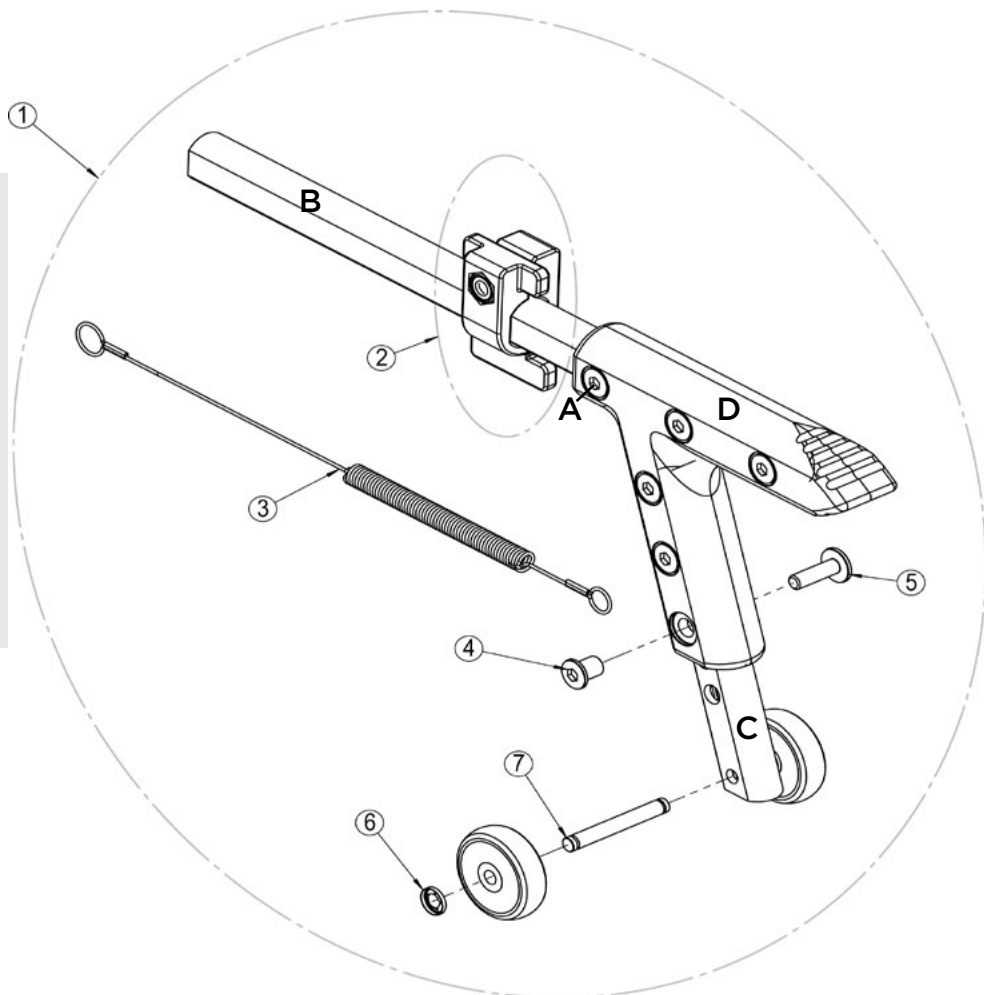
Enable joy of life

MONTERINGSANVISNING for tippesikring til Netti III familien.



Verktøy:

2 stk. 5 mm og 1 stk 6 mm Unbrakonøkler



Den lange tippesikringsfjæren (3) sitter fast i rullestolens nedre rammerør.

■ Løsne tippesikringens dybde-beslag (2) med 6 mm Unbrakonøkkelen og skyv dybdebeslaget helt inntil fotpedalen (D).

■ Skru ut den forreste skruen (A) på fotpedalen (D).

■ Før tippesikringen inn i rammerøret slik at tippesikringsfjæren (3) kommer inn i tippesikringens horisontale profil (B). Når du fører tippesikringen helt inn vil den bakerste løkken på tippesikringsfjæren stå rett overfor hullene for skruen (A).

■ Sett inn skruen (A) og sjekk at den har truffet i fjær-løkken ved å dra litt i tippesikringen. Det skal være umulig å dra tippesikringen ut av rammerøret.

■ Stram skruen (A) med 5 mm Unbrakonøklene.

■ Dra tippesikringen bakover slik at bakkant av fotpedalen er på linje med bakkant av drivhjulene. Skyv samtidig dybdebeslaget (2) fremover slik at det berører rullestolens rammerør.

■ Hold tippesikringen trukket bakover og stram skruen på dybdebeslaget (2) med 6 mm Unbrakonøkkelen slik at det står godt fast og tippesikringen har ønsket dybde bakover.

■ Juster høyden på tippesikringen. Hjulene skal være ca 20-30 mm over gulvnivå. Dersom du skal kjøre utendørs bør hjulene være inntil ca 50 mm fra bakken.

■ For å justere tippesikringshøyden må du ta ut alle skruene i den vertikale delen av fotpedalen (4) og (5) og de 4 andre skruene over med 5 mm Unbrakonøklene.

■ Dra ut eller skyv inn høydeprofilen med hjulene (C) til ønsket høyde.

■ Sett inn og stram alle de 6 skruene i den vertikale delen av fotpedalen.

■ Sjekk at tippesikringen er riktig montert ved å dra den bakover og svinge den 180 grader oppover.

Den skal bli stående vendt oppover.

Dra den ut og sving den så tilbake - se bilde nedenfor.

Den skal raste inn og bli stående nedover vendt.

■ Gjenta hele monteringen på den andre tippesikringen og kontroller at begge har samme høyde og dybdeplassering.



GJENNOM DIALOG SKAPER VI ENKEL LØSNINGER OG ØKER LIVSGLEDEN



Dette produktet er i samsvar med
93/42/EEC for medisinske produkt

MD0134NO
2017-02

KONTAKTADRESSER:



Alu Rehab AS
Bedriftsvegen 23
4353 Klepp Stasjon
NORWAY

T: +47 51 78 62 20
post@My-Netti.com

Alu Rehab ApS
Kløftehøj 8
DK-8680 Ry / DENMARK

T: +45 87 88 73 00
F: +45 87 88 73 19
info@My-Netti.com